



VENDITA

PUB ACQUARIUM
Cesenatico

HOTEL ORI
Cesenatico

HOTEL BELINDA
Cesenatico

HOTEL ORLY
Cesenatico

HOTEL EXECUTIVE
Cesenatico

HOTEL CORONA
Cesenatico fraz. Villamarina

HOTEL SAN CARLO
VACANZE
Cesenatico fraz. Zadina

HOTEL KING MARTE
Lido di Classe

HOTEL BIKINI & TROPICANA
Lido di Savio

HOTEL ELITE
Punta Marina

[MAPPA HOTEL IN VENDITA](#)

AFFITTO

PUB ACQUARIUM
Cesenatico

HOTEL ORLY
Cesenatico

HOTEL CORONA
Cesenatico fraz. Villamarina

[MAPPA HOTEL IN AFFITTO](#)



HOTEL KING MARTE (Lido di Classe)



Richiedi info



Stampa pagina

Scheda

Tipologia: Hotel
Stelle: 3 stelle Sup
Tipo contratto: vendita
Prezzo di vendita: N.D.

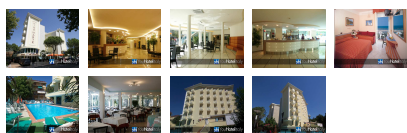
Ristrutturato 2007
Stato : Ottimo
Area Terreno: 2326 Mq
Mq immobile: 3988 Mq
Piani: 7

Nome Struttura: Hotel King Marte
Nazione: Italia
Regione: Emilia Romagna
Indirizzo: Via F.lli Vivaldi 42
CAP: 48100
Località: Lido di Classe
Web: <http://www.hotelkingmarte.it>
Email: info@yuoohotelitaly.it

N. Camere: 90
Piscina: scoperta
Giardino: SI
Parcheggio: Scoperto
Ascensori: 4

DOWNLOAD PDF

Fotografie



HOTEL KING MARTE

L'immobile è posto **direttamente sul mare e nella pineta**. La zona è caratterizzata dalla presenza di alberghi, residence, piccole attività commerciali e di ristorazione. L'edificio, immerso nella pineta e affacciato sul mare, nel 2007 l'Hotel è stato oggetto di interventi di ristrutturazione ed ampliamento che hanno migliorato e valorizzato il già piacevole aspetto e la pratica funzionalità del bene.

L'hotel è suddiviso in **7 piani**, al piano terra vi sono reception, uffici, servizi igienici, lavanderia, deposito biancheria, magazzino, soggiorno, bar, locali tecnici per piscina, depositi, centrali termiche, vani scala e ascensori. Al primo piano si trovano: sala da pranzo da circa 320 posti, cucina, sala lavaggio, locale preparazione verdure, celle frigor, servizi igienici, vani scala e ascensori, scale antincendio. Ai piano 3°, 4°, 5° e 6° vi sono **90 camere** con relativi bagni e balconcini esterni. Al settimo piano vi sono camere e servizi riservati al personale.

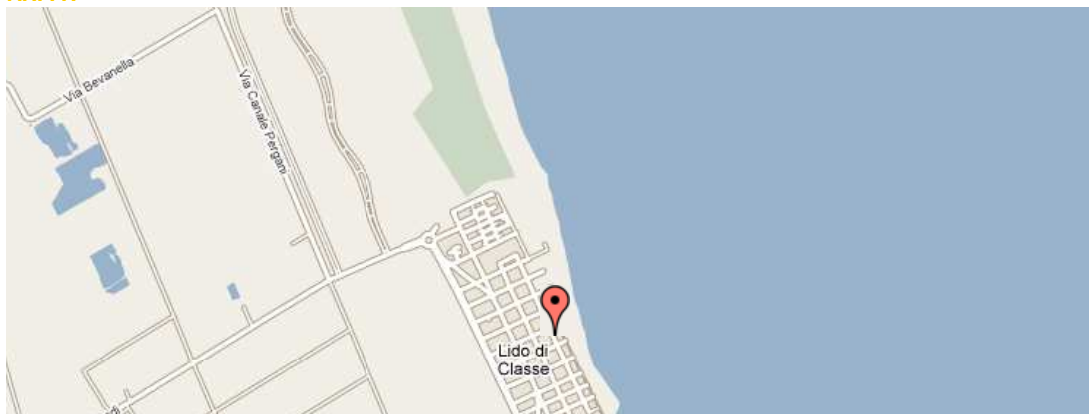
L'albero, **classificato in 3 stelle Superiore**, dispone di ristorante climatizzato, bar, soggiorno, sala tv, 4 ascensori, parcheggio, giardino privato, piscina. Tutte le 90 camere sono fornite di servizi privati con doccia e phon, telefono diretto, TV sat, cassette di sicurezza e balconcini vista mare

LIDO DI CLASSE

Lido di Classe è una delle località situate ai lidi sud del comune di Ravenna, a 20 km dal capoluogo, a circa 40 km da Rimini, a 3 km da **Mirabilandia** e a pochi minuti dalle **terme di Cervia**. La zona è tranquilla e fornita dei migliori servizi per una vacanza in relax.

Approfondimento su Lido di Classe

MAPPA



[chi siamo](#) | [contatti](#) | [link
utili](#) | [vendita hotels](#) | [affitti
hotels](#) | [territorio](#)